

# 住宅省エネ2026キャンペーン

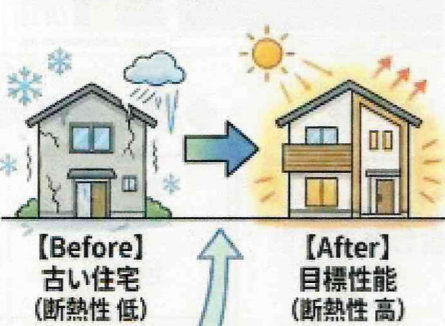
## みらいエコ住宅2026事業(Me住宅2026):省エネリフォーム補助金制度

### 1. 全世帯が対象! 制限なし



年収・年齢・家族構成の制限は一切なし! 持ち家、居住者、管理組合も申請可能。

### 2. 補助額は「性能ギャップ」で決まる!



性能向上=CO<sub>2</sub>削減効果大!

古い家を現代基準へ引き上げる「大規模改修」ほど補助金が手厚い! 国の強い意図。

### 3. 補助上限額と狙い目(最大100万円!)

築古 (H4基準未満、築33年超など)	H28 基準相当 (新築レベル)	上限: 100万円/戸 (最大の狙い目!)
H11 基準未満	H28 基準相当	上限:80万円/戸
築古 (H4基準未満)	H11 基準相当	上限:50万円/戸
H11 基準未満	H11 基準相当	上限:40万円/戸

古い家ほど、全館省エネ改修で最大補助額をゲットしよう!

## 先進的窓リノベ2026事業

補助額  
最大

1戸あたりの  
上限補助額  
**100万円**

最大  
**50%**  
相当還元!

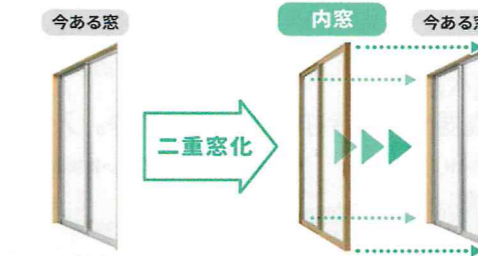
対象期間 **2025 11.28** ▶ 予算上限に達するまで  
(遅くとも2026年12月31日)  
【対象期間】令和7年11月28日以降の対象工事着手が対象(令和8年12月末日※予算に達するまで)  
\*契約を締結した施工業者が交付申請前に事業者登録を完了している必要があります。  
\*1申請あたり合計補助額が5万円未満の場合は申請できません。

こんなお悩みありませんか?

- 夏の窓辺が暑すぎる
- 冬足元がスースー
- 冷暖房費が高い
- 結露がひどい
- ヒートショックが心配
- 外の音中の音漏れが気になる

### 窓の断熱リフォームで解消しましょう!

かんたん **ウチリモ**  
今ある窓はそのまま **内窓設置**



補助額 (施工箇所1箇所あたり)	SSグレード Uw1.1以下	Sグレード Uw1.5以下
特大 4.0㎡以上	140,000円	76,000円
大 2.8㎡以上4.0㎡未満	89,000円	52,000円
中 1.6㎡以上2.8㎡未満	58,000円	34,000円
小 0.2㎡以上1.6㎡未満	36,000円	22,000円

補助額 (施工箇所1箇所あたり)	SSグレード Uw1.1以下	Sグレード Uw1.5以下
特大 4.0㎡以上	152,000円	83,000円
大 2.8㎡以上4.0㎡未満	98,000円	57,000円
中 1.6㎡以上2.8㎡未満	64,000円	37,000円
小 0.2㎡以上1.6㎡未満	40,000円	24,000円

### リフォーム例(集合住宅)

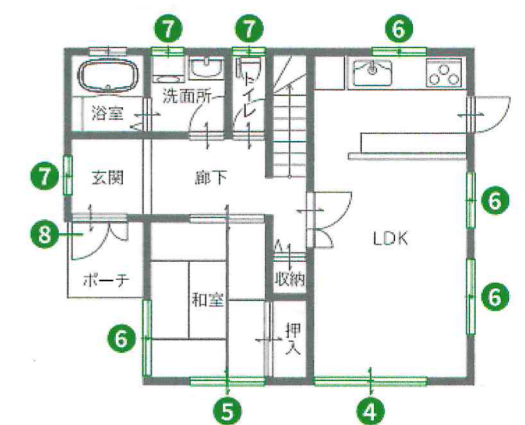
ウチリモ 内窓

Low-E複層ガラス  
透明 ガスなし 引違い窓



明細	サイズ	数量	公表価格	補助金(S)	実負担額
1 はき出し	1,700×1,800	2	329,600円	114,000円	215,600円
2 腰窓	1,700×1,000	1	78,800円	37,000円	41,800円
3 小窓	800×900	1	53,800円	24,000円	29,800円
計		4	462,200円	175,000円	287,200円

### リフォーム例(戸建)



サイズ	数量	公表価格	補助金(S)	実負担額
4 内窓(特大)	1	230,800円	76,000円	154,800円
5 内窓(大)	1	164,800円	52,000円	112,800円
6 内窓(中)	4	315,200円	136,000円	179,200円
7 内窓(小)	3	161,400円	66,000円	95,400円
8 ドア交換(中)	1	753,000円	92,000円	661,000円
計	10	1,625,200円	422,000円	1,203,200円

※窓の改修と同一契約内で断熱性能の高いドアに改修する場合に限り、補助の対象となります。

## 高効率給湯器で、おトクに省エネリフォーム!

【主な補助要件まとめ】

- 対象となる高効率給湯器への交換であること
- 性能要件(省エネ基準等)を満たした機種であること
- 工事前の写真撮影が必須

### 1 エコキュート (ヒートポンプ給湯機)

対象機種の性能要件  
JIS効率3.0以上  
(目標年度2025年度基準)

エアヒート 節約

基本額:7万円  
性能加算:+3万円

寒冷地仕様も対象

【必須】インターネット接続  
(専用アプリ等)&昼間シフト機能  
(おひさまエコキュート等)に対応

### 2 ハイブリッド給湯機

対象機種の性能要件

- 熱効率100%以上(省エネ基準)
- CO<sub>2</sub>排出量低減効果が高いこと

【必須】インターネット接続  
(専用アプリ等)&  
昼間シフト機能に対応

撤去加算

古い機種の同時撤去で、さらに補助額アップ!  
旧型電気温水器の撤去:+2万円  
蓄熱暖房機の撤去:+4万円

### 3 エネファーム (家庭用燃料電池)

水素 電気発生 熱湯

- 一律の性能要件を満たす機種
- 特定のメーカー推奨機種など

【必須】インターネット接続

組み合わせでもっとお得

「みらいエコ住宅」や「断熱窓」とセットで!  
他の省エネ事業(例:「断熱窓」や「節水型浴室」)とセットで申請可能!

手続きの流れ

1. 事業者登録 → 2. 工事契約・着工 → 3. 交付申請 → 4. 補助金交付

注意点 ※申請は事業者経由で行います。工事前の撮影を忘れずに。詳細は公式HPをご確認ください。

※まだ未発表の内容もあります。詳細が公表され次第お知らせいたします。